

# TissueAid™

Um nome confiável no fechamento de incisões cirúrgicas e lesões traumáticas superficiais.



sem suturas,  
menos dor



diminuição do  
tempo cirúrgico



antibacteriano,  
reduz o risco de  
infecção

melhor  
resultado estético



à prova d'água

## O que é o adesivo TissueAid?

O TissueAid destina-se apenas a aplicação na camada epidérmica. Indicado para fechar incisões cirúrgicas e lacerações induzidas por trauma. E pode ser usado em conjunto com suturas dérmicas profundas.

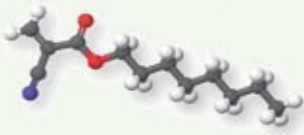
Apresentado em tubo de alumínio selado com 0,8g e dois dispensadores macios.

**USO ÚNICO.**



## Benefícios do TissueAid

### • Nova formulação patenteada de 2-Octil



Melhor bio-compatibilidade  
Melhor flexibilidade  
Melhor barreira microbiana  
(aprovado pela FDA)

### • Formulação de alta viscosidade

Aumenta a segurança e eficiência

### • Excelente ligação das bordas da incisão cirúrgica

Fecha ferida com tensão comparável à sutura

### • Biodegradável

### • Biocompatível

### • Protege a ferida de 5 a 10 dias, até a cicatrização completa

### • Não necessita remoção

### • Volume maior que os concorrentes: 1 tubo permite cobrir uma lesão de até 30cm

### • Melhor cicatrização do que com a sutura Resultado estético excelente

### • Aplicação indolor, sem necessidade de anestésico local

Nas lesões traumáticas superficiais

### • Pronto para uso

Não é necessário misturas

### • Fechamento mais rápido da ferida cirúrgica

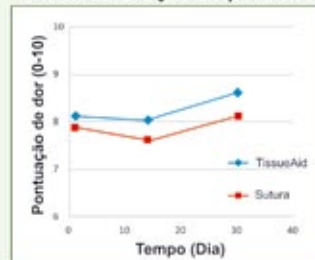
Formação de barreira microbiana e impermeabilização imediatas

## Aplicação e Estudo Clínico - TissueAid comparado à sutura

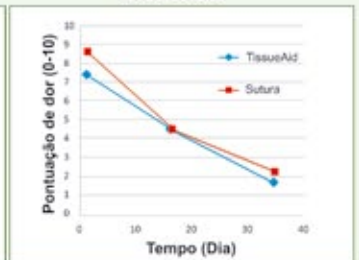
### Aplicação de TissueAid



### Maior satisfação do paciente



### Menos dor



### Melhor cicatrização



TissueAid™



Sutura

Dia 0

Dia 30

Registro ANVISA 10245859001



FABRICADO POR:  
GENEJET BIOTECH CO.,LTD.

SYMATESE LATAM EQUIP. MÉDICOS LTDA

Tel.: 11 2666-4731

contato@symateselatam.com.br

www.symateselatam.com.br

Distribuído por:

